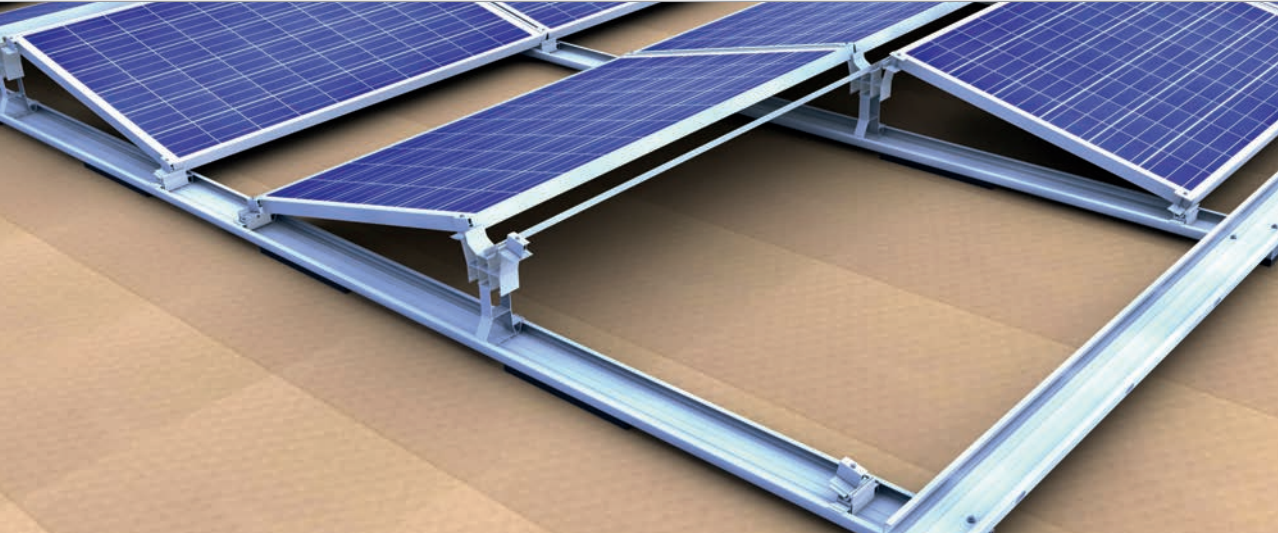


## Fladt tag | øst-vest-system II



Fladtags montage øst-vest system II

### Vores løsning til øst-vest-retning

Med vores montagesystem øst-vest II udnytter du dit fladtags areal maksimalt: Sammenlignet med en montage mod syd kan du næsten installere det dobbelte modulareal. Strømproduktionen fordeles på den måde mere ensartet ud over dagen. Montagesystemet øst-vest II er et meget sikkert og stabilt system til flade tage med en hældning på op til 5° – og desuden enkelt og hurtigt at opsætte.

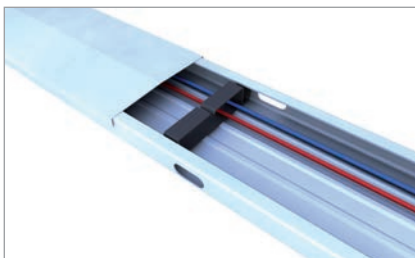
På taget fastgøres montagesystemet med sin egenvægt og om nødvendigt med ballaststen. I den forbindelse kræver vores systems optimerede aerodynamik meget lidt til slet ingen ballastering: en fordel for flade tage med små belastningsreserver.

Montagesystemet består af kun få komponenter. Underkonstruktionen udlægges i modulnettet. Basisfod og modulstøtte klikkes ind, og modulerne klemmes på den korte rammeside. Grundskinnen, der kan anvendes som kabelkanal, har runde kanter og et separationslag til beskyttelse af tagbeklædningen. Systemet anvendes på folie- og bitumentage og kan også monteres på tage belagt med småsten.

med vores forskellige støtter kan vi tilpasse ballasten individuelt. Også ved store ballastkrav. Du kan som standard belaste montagesystemet øst-vest II med 2,4 kN/m<sup>2</sup>, ved en modulfastspænding på langsiden endda op til 4,8 kN/m<sup>2</sup>.

### Dine fordele

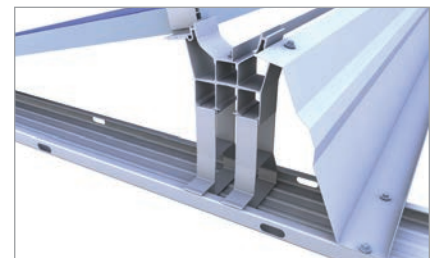
- Sikker, Stabilt og hurtig montage
- Vindtunneltestet aerodynamik
- Ingen gennemtrængning af tagbeklædningen
- Meget lille ballastering
- Optimal hældningsvinkel på 13°
- Mulighed for mere modulareal
- Bred grundskinne med runde kanter
- Ballastkar til store sten
- Dobbeltstøtte til stor belastning
- Skinne med underlag til tværafvanding
- Kun tre klemmer til alle rammehøjder
- Enkel udlægning i overensstemmelse med Eurocode med vores online, og gratis, planlægningssoftware; Solar-Planit



Grundskinne med dæksel og kabelholder



Basisfod i grundskinne med forbinde



Vindskot øst-vest ved tagforhindringer

## Grundbestanddele



Grundskinne	
	Artikelnummer 03-000989
Forbindersæt Grundskinne	
	Artikelnummer 03-000370
Alu-kantbeskyttelse selvklæbende	
	Artikelnummer 03-000407
Fastspændingsskrue Fladt tag	
	Artikelnummer 03-000383
Basisfod	
	Artikelnummer 03-000343

## Øst-vest-variant

Støtte	
	Artikelnummer 03-001324
Ballastflytning	
	Artikelnummer 03-001281
Modulfastgørelse	
	Artikelnummer 03-000324      Artikelnummer 03-000326      Artikelnummer 03-000310



Type Approved  
Regular  
Production  
Surveillance  
www.tuv.com  
ID 1111212187



BayWa r.e. Solar Energy Systems GmbH | Eisenbahnstraße 150 | D-72072 Tübingen  
Telefon +49 7071 98987-0, Telefax +49 7071 98987-10, solarenergysystems@baywa-re.com  
www.baywa-re.com, solar-distribution.baywa-re.de, novotegra.baywa-re.com

Har du set novotegras youtube kanal?

Om YouTube-kanalen fra novotegra.  
Her finder du nyttige videoer, som giver  
dig gode tips og tricks til montage.

